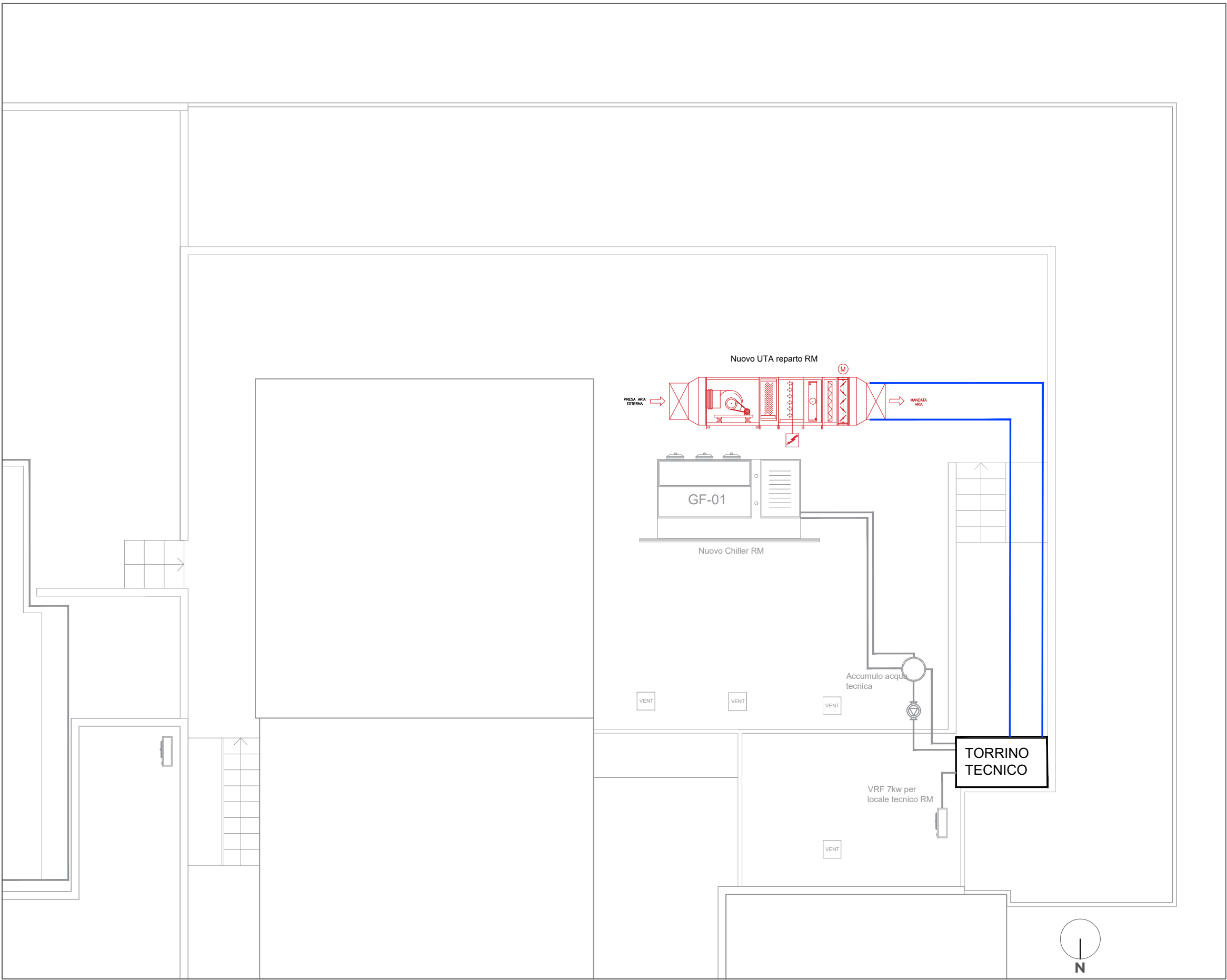


- LEGENDA
- MANDATA
 - RIPRESA
 - Diffusore
 - Valvola d'aspirazione

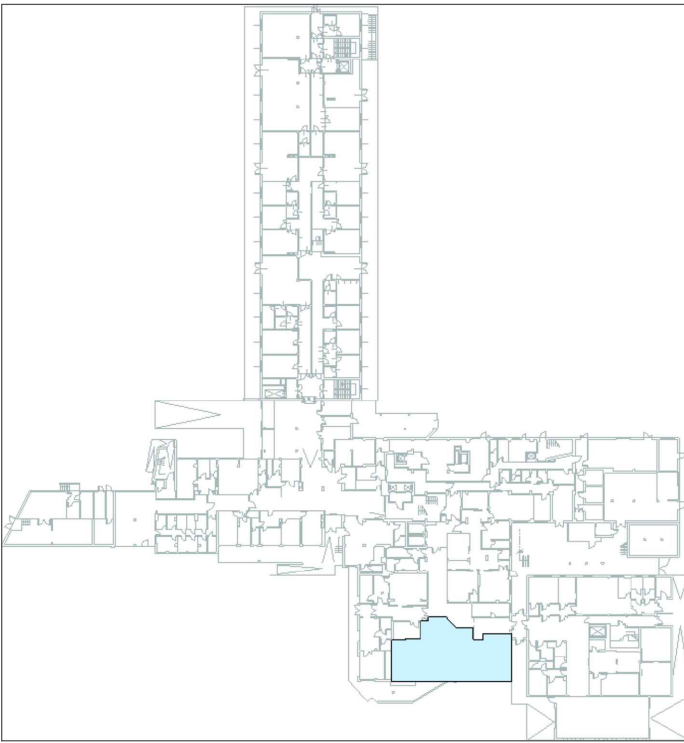


PIANTA COPERTURA
UTA REPARTO RM
SCALA 1:100



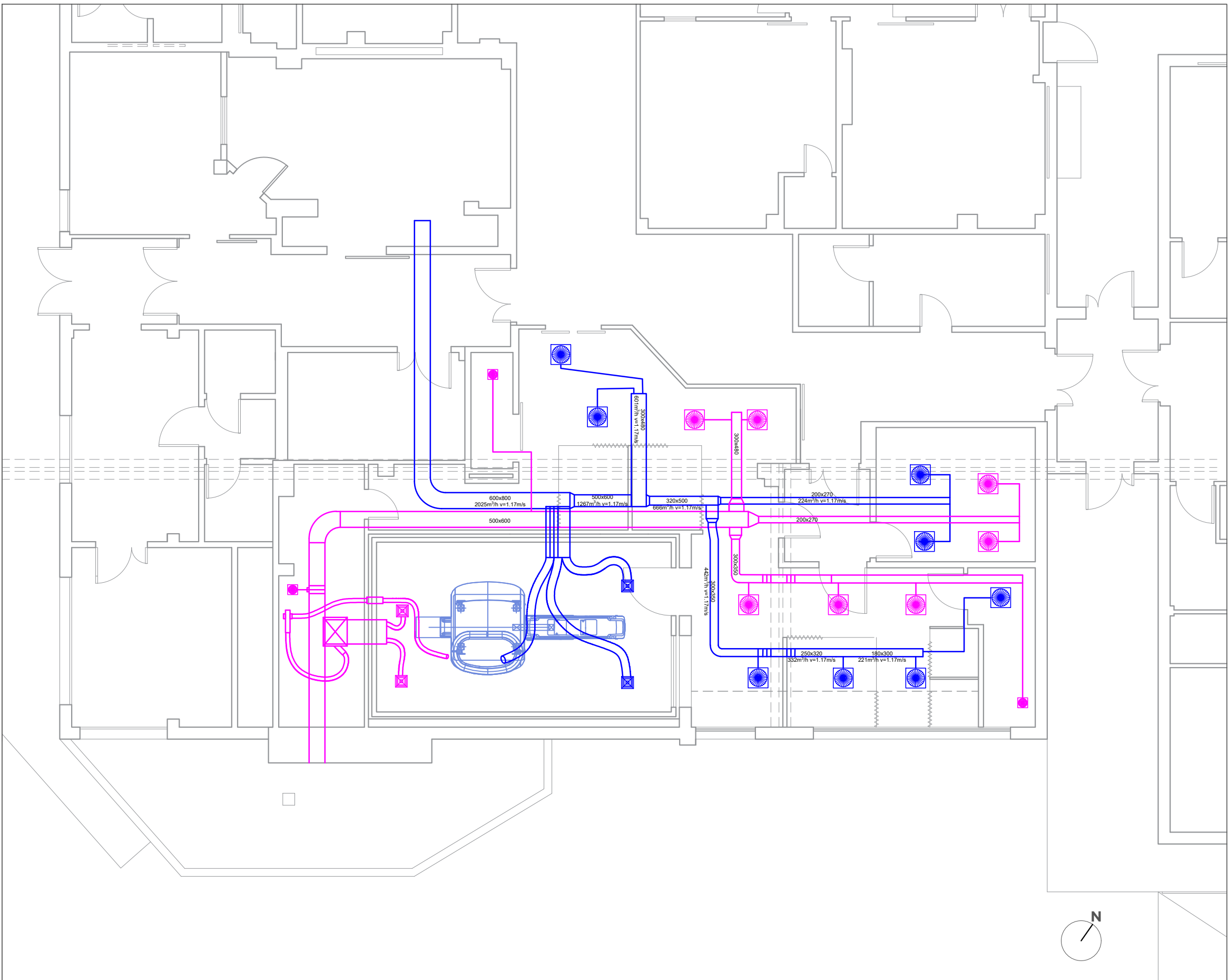
INQUADRAMENTO AEROFOTOGRAMMETRICO

- LEGENDA
- REPARTO RM




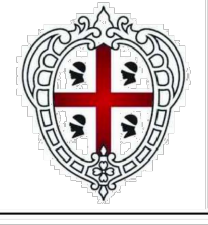




INQUADRAMENTO GENERALE P.O. MARINO

- LEGENDA
- MANDATA
 - RIPRESA
 - Diffusore
 - Valvola d'aspirazione



PIANTA PIANO TERRA
UTA REPARTO RM
SCALA 1:100

 Finanziato dall'Unione europea NextGenerationEU	 Ministero della Salute	 Italiadomani Piano Nazionale di Ripresa e Resilienza
 REGIONE AUTONOMA DI SARDEGNA REGIONE AUTONOMA DELLA SARDEGNA	 ASL8 CAGLIARI Azienda socio-sanitaria locale Sede Legale Ospedale Marino, Viale Lungomare Poetto n. 12, Cagliari Sede operativa Cittadella della Salute, via Romagna n. 16, PAD. H, Cagliari Telefono: 070.6597554 (Sede operativa) Telefono: 070.6597552 - 070.6597550 mail: direzione.generale@asl8cagliari.it	 ARES SARDEGNA Azienda Regionale Salute via Piero della Francesca n. 1 05147 Salsomaggiore (BO) cod. fisc. / P. IVA 03965703625
PNRR - Missione 6 salute, Component 2 – Investimento 1.1. Ammodernamento del parco tecnologico e digitale ospedaliero, Sub-intervento 1.1.2 Grandi Apparecchiature. CUP B24E22000220006		
STRUTTURA: P. O. Marino Viale Poetto 12, CAGLIARI		ASL n.8 Cagliari Struttura Complessa Ufficio Tecnico e Patrimonio sede operativa Cittadella della Salute, via Romagna n. 16, PAD. H, Cagliari pec: servizio.tecnico@pec.asl8cagliari.it
INTERVENTO: Lavori di adeguamento locali per installazione di: RM P.O. Marino		
ALLEGATO 7		TAV_07 rev 0 Luglio 2025
progetto definitivo esecutivo Elaborati Grafici di Progetto: UTA		Il Progettista Ing. Francesco Molteni
Il Responsabile della fase di progettazione Ing. Mario Osvaldo Areddu	Il dirigente delegato di SC Ufficio Tecnico e Patrimonio Ing. Fabio Francesco Farci	
Il Responsabile Sicurezza RMN Dott.ssa Marianna Loi	Il Direttore Dip. Radiologia Dott. Stefano Marcia	Il Direttore Generale Dott. Aldo Atzori